

# セーフティEye

## 建設モニタリングシステム

NETIS番号：QS-160042-A

### 各パーツ名称

モニター

カメラ

吸盤

モニター配線

カメラ配線

シガープラグ

### 付属品

取扱説明書

ケーブル結束用  
フック

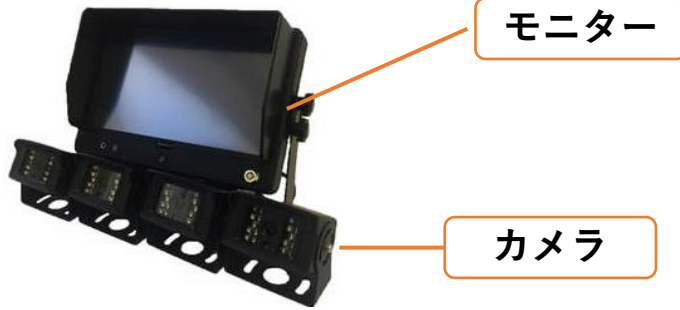
リモコン

マイクロ  
SDカード

鍵  
(モニター用)

専用BOX

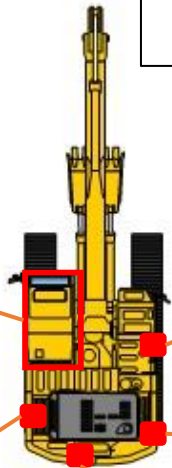
延長ケーブル



### カメラ位置

カメラ①は右前  
カメラ②は右後  
カメラ③は後  
カメラ④は左後

操縦席



カメラ①

カメラ②

カメラ④

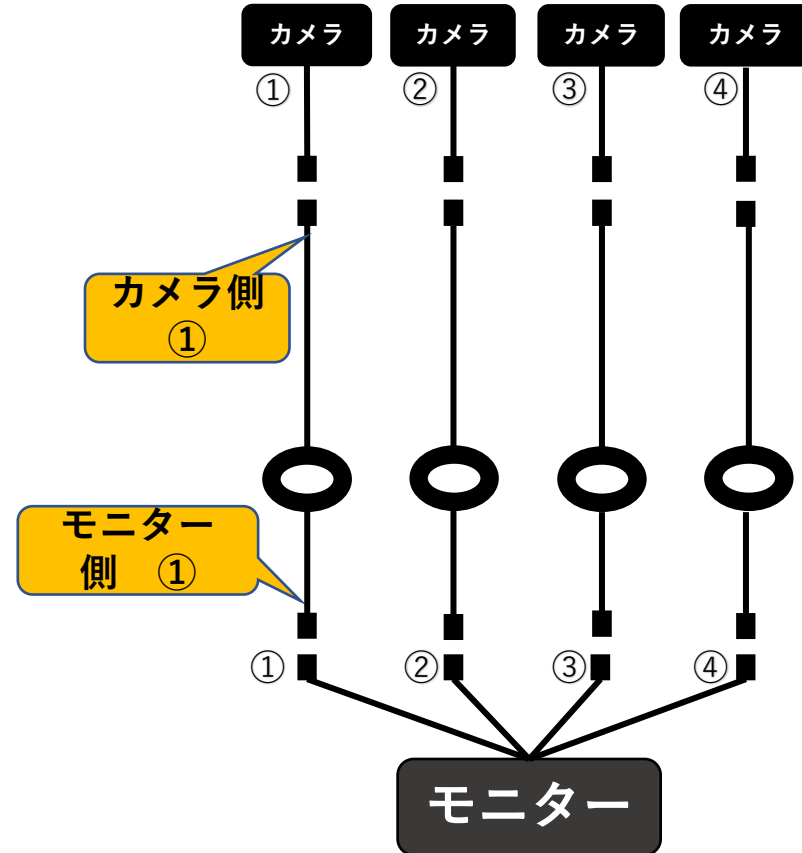
カメラ③

### モニター画面

|      |      |
|------|------|
| カメラ① | カメラ② |
| カメラ④ | カメラ③ |



### ケーブル結線図



これを基本とし、重機や使用用途に応じてカメラの位置と角度を変更して下さい。

カメラ・延長ケーブル・モニターの配線は番号が付いています。

同じ番号同士を繋いで下さい。違う番号を繋いでしまうとモニターの映像にズレが

起きてしまいます。延長ケーブルはカメラ側6m・モニター側1.5mのケーブルを使用できるようにしています。まとめているケーブルはケーブルが足りない時以外は使用しないようにして下さい。

### 設置マニュアル

#### STEP①



カメラとケーブルを繋ぎます。  
同じ番号同士で繋いで下さい。  
ビニールテープで水が溜まらない様に止めます。

#### STEP②



カメラは曲面ではなく、平滑面に設置して下さい。  
曲面などで設置すると、  
重機の揺れ等でズレてしまいます。

#### STEP③



付属のフックを使い、ケーブルが集中する箇所を  
結束バンドで止めます。  
1つは操縦席で使うことを推奨します。

#### STEP④



ケーブルは操縦席の扉や開閉が可能な窓から入線して下さい。  
扉や窓に挟まれる部分にビニールテープを3重ほど巻いて下さい。  
写真の様に天井をってから扉に入線するのを推奨します。

#### STEP⑤



操縦席への入線が出来たら、オペレーターの邪魔にならない  
様に、ケーブルの遊びが無い様に結束バンドなどで止めて下さい。  
ケーブルの止める場所がない場合はフックを使用して下さい。

#### STEP⑥



吸盤とモニターを付属で入っているボルトナットのセットで  
固定します。モニターの下にある金具で固定して下さい。  
また吸盤をつける場所によって固定する側を決めて下さい。

#### STEP⑦



モニターから出ている配線とモニター配線を繋ぎます。

#### STEP⑧



オペレーターの視線入り、目線の高さで固定を推奨します。  
(吸盤はステッカーなどに被らないように付けて下さい)  
前方の扉の開閉時に邪魔にならない様な位置に設置して下さい。

#### STEP⑨



カメラの配線とカメラ配線を繋ぎます。  
タグの番号と同じ番号同士で繋げて下さい。  
束ねてあるケーブルは解かず邪魔にならない場所に  
置いて下さい。  
電源を入れ、モニターの映像を確認して下さい。  
カメラの角度や位置を調整して下さい。調整終了で設置完了です。